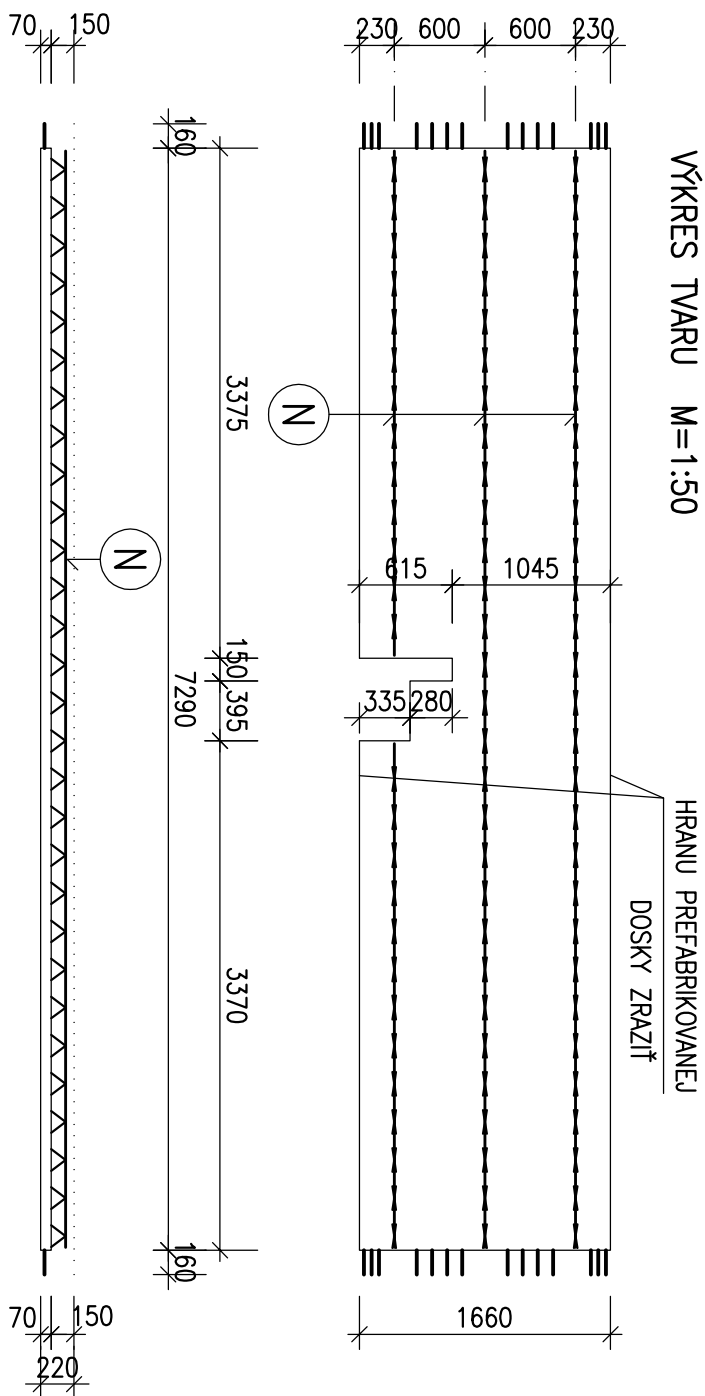
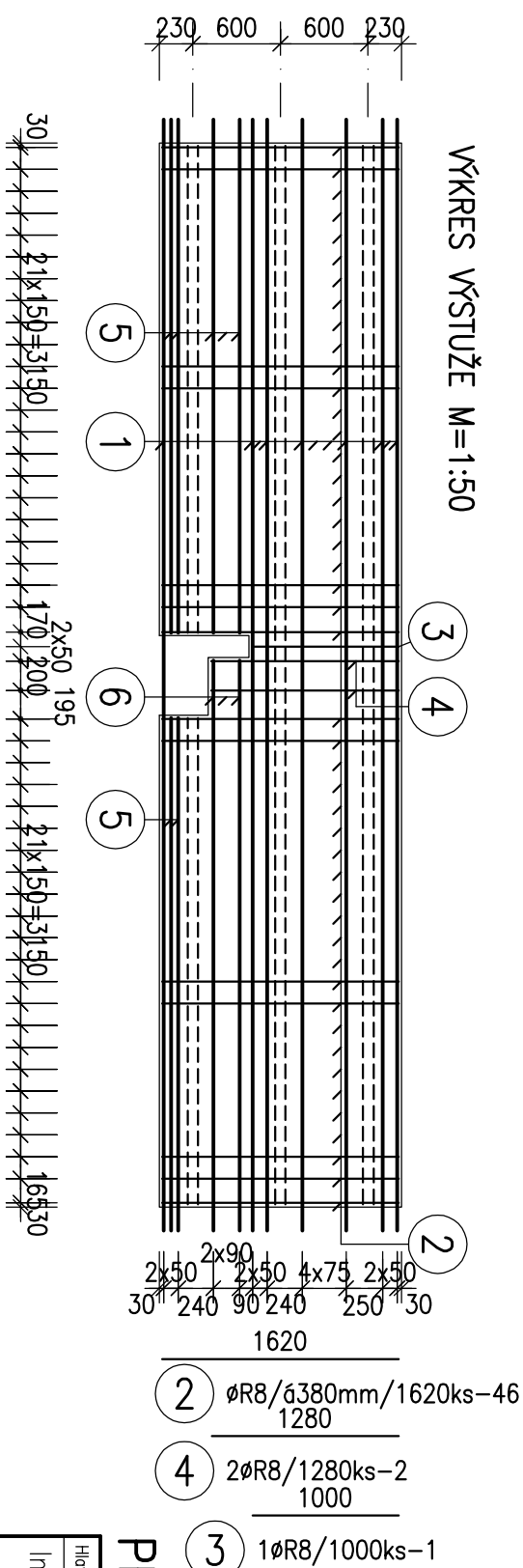


(B21) KS-1

VÝKRES TVARU M=1:50



VÝKRES VÝSTUŽE M=1:50



VÝPIS VÝSTUŽE

OZNAČENIE PRVKU	ČÍSLO POLOŽKY	PRIEMER PRUTU Ø (mm)	DĹŽKA PRUTU (m)	POČET (ks)	CELKOVÁ DĹŽKA V 'm			
					B8	B10	B12	B14
B21	1	B12	7,61	12				
	2	B8	1,62	46	74,52			
	3	B8	1,00	1	1,00			
	4	B8	1,28	2	2,56			
	5	B12	3,51	7			24,57	
	6	B12	3,90	3			11,70	
					0			0
SPOLU	'm		78,08	0,00		127,59		0,00
	kg/'m		0,395	0,617		0,888		1,208
	kg		30,84	0,00		113,30		0,00
	HMOTNOSŤ VŠET. SPOLU v kg							144,14

BETÓN : STN EN206-1-C35/45-XC1(SK)-Cl 0,4-D_{max}16-S3
 OCEL : akost B500 B (10 505-R) max. vodný súčiniteľ 0,5
 Nominálne krytie výstuže: 20 mm—predos doska

OBJEM DOSKY: 0,831 m ³	HRÚBKA DOSKY: 70 mm
HMOTNOST: 2.078 kg	PRESAH NOSNÍKA NAD DOSKOU: 100 mm

Poznámky:

- PRUTY SÚ KÓTOVANÉ NA OSI PRUTOV

(N) NOSNIK Z 15 1200 D (PD 15), DLŽKA NOSNIKA – 7,25 m, POČET PRE JEDNU DOSKU – 3 KS

Podľa STN 920201-2 tab. 1 navrhované stropné dosky spadajú pod PU III a musia vykazovať požiarnu odolnosť minimálne 45 min. (viď skladbu stropov)

PREFA STROP-FILIGRÁNOVÉ DOSKY hr.: 70mm

Hlavný inžinier projektu:		Zodpovedný projektant:		Výpracovali:	
Ing. arch. TRYLČ Ivan		Ing. BEĽKO Ľudovít		MUŠUJA Miroslav <i>Betko</i>	
Miesto stavby:		MARTIN, areál UNM			
Investor:		UNIVERZITNÁ NEMOCNICA MARTIN, Kollárova 2, Martin			
Akcia:		Formát: 2 A4			
		Dátum: jún 2016			
Časť:		Číslo záznamy: 16-202-PUF			
Objekt:		Stupeň: OP			
		Profesia : ST			
Príloha:		Mierka:		Číslo prílohy:	
VÝKRES TVARU A VSTUŽE STROPNEJ DOSKY B21		1:50		B21	